

PARTICIPACIÓN DEFINITIVA NOS INGRESOS DO ESTADO (PIE)

Ano 2015

PARTICIPACIÓN DEFINITIVA POR RÉXIME DE REPARTO

(Euros)

Total Estado

RÉXIME	PARTICIPACIÓN DEFINITIVA	Importe Liquidacións positivas	Importe Liquidacións negativas
Concellos Réxime Variables	4.718.690.681,86	+ 158.685.370,37	- 9.804.719,79
Concellos Réxime Cesión	7.254.550.314,54	+ 261.011.620,74	-
Deputacións e outros Entes asimilados	6.114.860.505,44	+ 205.504.755,80	-
TOTAL	18.088.101.501,84	+ 625.201.746,91	- 9.804.719,79

(*) non incluídas as Entidades Locais de País Vasco e Navarra

(*) Incluídas cantidades compensatorias do IAE

Total Galicia

RÉXIME	PARTICIPACIÓN DEFINITIVA	Importe Liquidacións positiva	Importe Liquidacións negativa
Concellos Réxime Variables (*)	358.153.835,72	12.973.092,32	884.814,84
Concellos Réxime Cesión (**)	243.937.875,55	7.119.949,63	
Deputacións e outros Entes asimilados	552.938.482,38	16.908.750,54	
TOTAL	1.155.030.193,65	37.001.792,49	884.814,84

(*) 308 concellos galegos menores de 75.000 habitantes

(**) 6 concellos galegos maiores de 75.000 Habitantes

(***) Incluídas cantidades compensatorias IAE

PARTICIPACIÓN DEFINITIVA CONCELLOS NOS INGRESOS DO ESTADO ANO 2015

(Euros)

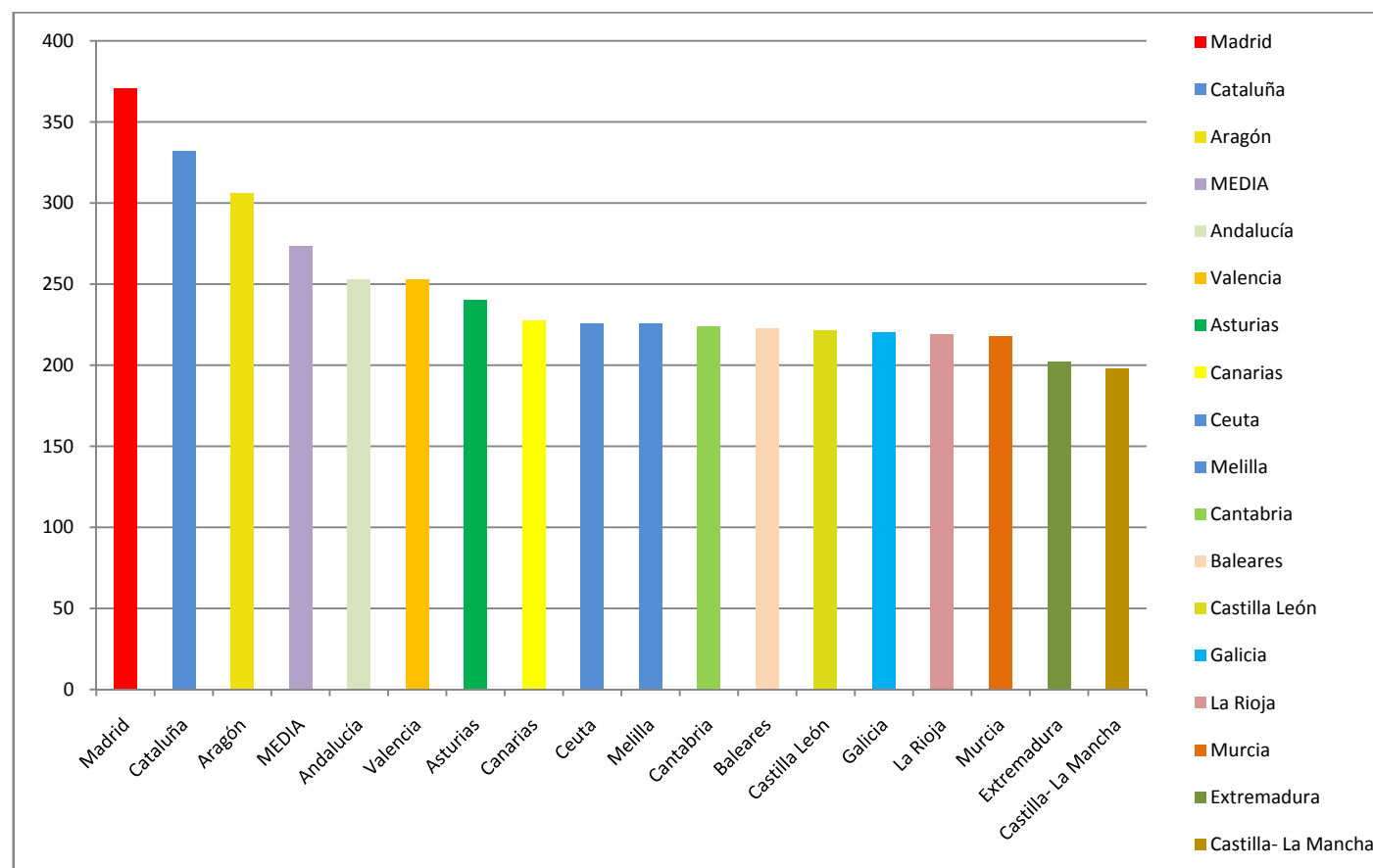
Comunidade	Pob 2015	PARTICIPACIÓN DEFINITIVA	Importe Liquidacións positiva	Importe Liquidacións negativa
Andalucía	8.399.043	2.121.560.653,94	69.176.883,53	- 2.511.670,71
Aragón	1.317.847	403.370.506,47	13.212.951,00	- 574.112,13
Asturias	1.051.229	252.504.968,03	7.227.193,63	- 20.206,64
Baleares	1.104.479	245.643.978,08	8.787.234,64	- 39.055,04
Canarias	2.100.306	477.207.919,61	15.179.299,09	- 817.144,28
Cantabria	585.179	131.061.500,38	4.410.591,46	- 151.530,36
Castilla-La Mancha	2.059.191	407.891.324,33	12.230.184,71	- 609.140,34
Castilla-León	2.472.052	546.983.689,93	17.894.614,44	- 964.199,63
Cataluña	7.508.106	2.493.391.727,78	88.323.826,00	- 766.111,70
Ceuta	84.263	19.007.402,74	498.614,98	-
Extremadura	1.092.997	220.843.740,41	6.863.211,12	- 577.694,71
Galicia	2.732.347	602.091.711,27	20.093.041,95	- 884.814,84
La Rioja	317.053	69.398.591,22	2.290.457,80	- 50.337,70
Madrid	6.436.996	2.385.822.591,16	98.272.660,06	- 535.983,66
Melilla	85.584	19.294.686,59	633.688,67	-
Murcia	1.467.288	319.428.569,67	11.044.932,89	- 781.778,06
Valencia	4.980.689	1.257.981.174,41	43.621.173,00	- 520.939,99
TOTAL	43.794.649	11.973.484.736,02	419.760.558,97	- 9.804.719,79

(*) A liquidación definitiva é a diferenza entre a participación definitiva e a Entrega a Conta realizada a cada concello no ano 2015

(**) Incluídas cantidades compensatorias IAE

PARTICIPACIÓN DEFINITIVA CONCELLOS NOS INGRESOS DO ESTADO ANO 2015 (Euros por Habitante)

Comunidade	Euros/Hab
Madrid	370,6
Cataluña	332,1
Aragón	306,1
MEDIA	273,4
Andalucía	252,6
Valencia	252,6
Asturias	240,2
Canarias	227,2
Ceuta	225,6
Melilla	225,5
Cantabria	224
Baleares	222,4
Castilla León	221,3
Galicia	220,4
La Rioja	218,9
Murcia	217,7
Extremadura	202,1
Castilla- La Mancha	198,1



PARTICIPACIÓN DEFINITIVA CONCELLOS INGRESOS DO ESTADO ANO 2015

(Tramos de Poboación)

(Euros)

Tramos de Poboación	Pob 2015	PARTICIPACIÓN DEFINITIVA	Importe Liquidacións positivas	Importe Liquidacións negativas
Menores 1.000 Habitantes	1.367.154	251.099.166,69	+ 8.822.241,32	- 2.175.411,83
Entre 1.000-5.000 Habitantes	4.055.299	718.741.807,49	+ 21.726.134,29	- 3.497.372,88
Entre 5.001-20.000 Habitantes	8.102.757	1.604.895.540,91	+ 52.523.167,18	- 2.491.122,51
Entre 20.001-50.000 Habitantes	7.079.636	1.526.001.905,03	+ 54.896.811,10	- 1.593.173,83
Entre 50.001-75.000 Habitantes	2.904.442	676.929.097,25	+ 22.081.965,59	- 47.638,74
Entre 75.001-100.000 Habitantes	2.916.778	655.918.708,84	+ 25.574.520,52	-
Entre 100.001-500.000 Habitantes	9.907.887	2.594.427.593,30	+ 87.845.597,78	-
Máis de 500.000 Habitantes	7.460.696	3.945.470.916,51	+ 146.290.121,19	-
TOTAL	43.794.649	11.973.484.736,02	+ 419.760.558,97	- 9.804.719,79

(*) A liquidación definitiva é a diferenza entre a participación definitiva e a Entrega a Conta realizada a cada concello no ano 2015

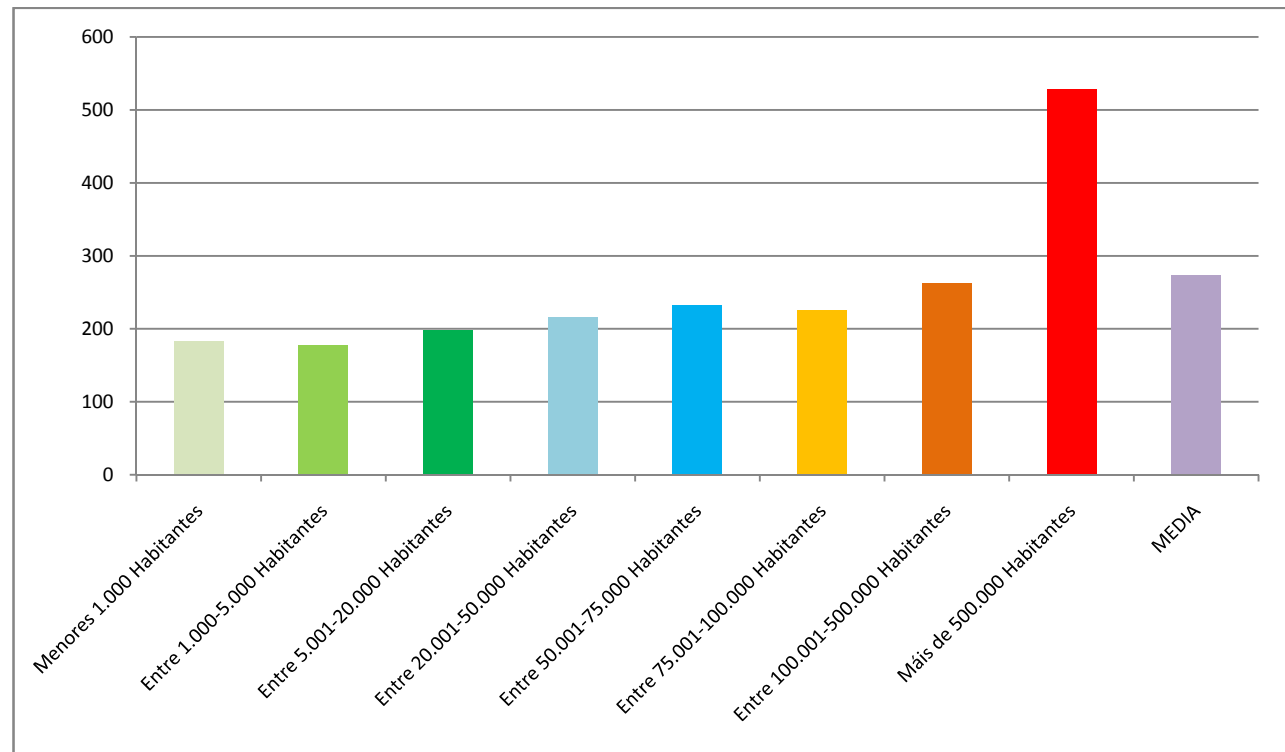
(**) Incluídas cantidades compensatorias IAE

PARTICIPACIÓN DEFINITIVA CONCELLOS INGRESOS DO ESTADO ANO 2015

(Tramos de Poboación)

(Euros por Habitante)

TRAMOS DE POBOACIÓN	Euros/Hab
Menores 1.000 Habitantes	183,6
Entre 1.000-5.000 Habitantes	177,2
Entre 5.001-20.000 Habitantes	198,1
Entre 20.001-50.000 Habitantes	215,6
Entre 50.001-75.000 Habitantes	233,1
Entre 75.001-100.000 Habitantes	224,9
Entre 100.001-500.000 Habitantes	261,9
Máis de 500.000 Habitantes	528,8
MEDIA	273,4



PARTICIPACIÓN DEFINITIVA CONCELLOS GALEGOS INGRESOS DO ESTADO ANO 2015

(Tramos de Poboación)

(Euros)

Tramos de Poboación	Pob 2015	PARTICIPACIÓN DEFINITIVA	Liquidacións positiva	Liquidacións negativa
Menores 5.000 Habitantes	434.026	80.681.677	+ 2.942.161	- 818.104
Entre 5.000-20.000 Habitantes	877.783	171.302.075	+ 6.829.236	- 66.711
Entre 20.000-50.000 Habitantes	430.602	89.589.700	+ 2.906.298	0
Máis de 50.000 Habitantes	989.936	260.518.259	+ 7.415.348	0
TOTAL	2.732.347	602.091.711	+ 20.093.042	- 884.815

(*) Incluídas cantidades compensatorias IAE

Tramos de Poboación	Nº Concellos liquidación Positiva	Nº Concellos liquidación negativa
Menores 5.000 Habitantes	167	33
Entre 5.000-20.000 Habitantes	88	4
Entre 20.000-50.000 Habitantes	15	-
Máis de 50.000 Habitantes	7	-
TOTAL	277	37