

PARTICIPACIÓN DEFINITIVA NOS INGRESOS DO ESTADO (PIE)

Ano 2014

(Actualizado co incremento de financiamento resultante da minoración do IVMDH)

PARTICIPACIÓN DEFINITIVA POR RÉXIME DE REPARTO

(Euros)

Total Estado

RÉXIME	PARTICIPACIÓN DEFINITIVA	Importe Liquidacións positivas	Importe Liquidacións negativas
Concellos Réxime Variables	4.564.718.791	+ 266.880.153	- 9.744.138
Concellos Réxime Cesión	6.974.468.739	+ 422.195.876	
Deputacións e outros Entes asimilados	5.878.384.954	+ 344.089.252	
TOTAL	17.417.572.484	+ 1.033.165.281	- 9.744.138

(*) non incluídas as Entidades Locais de País Vasco e Navarra

(*) Incluídas cantidades compensatorias do IAE

Total Galicia

RÉXIME	PARTICIPACIÓN DEFINITIVA	Importe Liquidacións positiva	Importe Liquidacións negativa
Concellos Réxime Variables (*)	347.065.560	+22.584.944	- 351.090
Concellos Réxime Cesión (**)	235.224.418	+ 14.205.972	
Deputacións e outros Entes asimilados	533.158.262	+ 31.670.357	
TOTAL	1.115.448.240	68.461.273	- 351.090

(*) 308 concellos galegos menores de 75.000 habitantes

(**) 6 concellos galegos maiores de 75.000 Habitantes

(***) Incluídas cantidades compensatorias IAE

PARTICIPACIÓN DEFINITIVA CONCELLOS NOS INGRESOS DO ESTADO ANO 2014

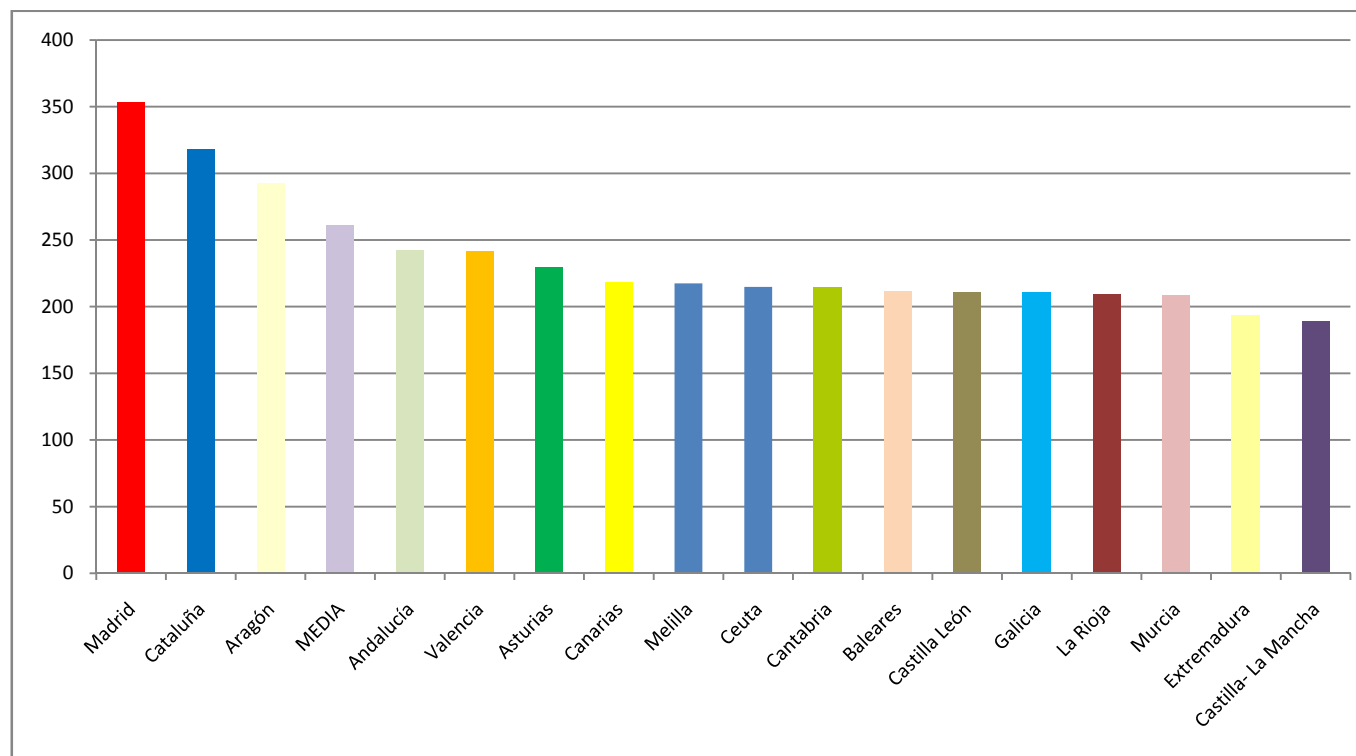
Comunidade	Pob 2014	PARTICIPACIÓN DEFINITIVA (Euros)	PARTICIPACIÓN DEFINITIVA (Euros/Habitante)
Andalucía	8.402.305	2.043.744.656	243,24
Aragón	1.325.385	389.997.573	294,25
Asturias	1.061.756	244.526.885	230,30
Baleares	1.103.442	234.982.482	212,95
Canarias	2.104.815	461.541.386	219,28
Cantabria	588.656	126.729.673	215,29
Castilla León	2.494.790	528.874.286	211,99
Castilla- LM	2.078.611	395.295.915	190,17
Cataluña	7.518.903	2.402.867.762	319,58
Ceuta	84.963	18.332.425	215,77
Extremadura	1.099.632	213.750.304	194,38
Galicia	2.748.695	582.289.978	211,84
Madrid	6.454.440	2.289.584.426	354,73
Melilla	84.509	18.456.420	218,40
Murcia	1.466.818	307.640.805	209,73
La Rioja	319.002	67.013.816	210,07
Valencia	5.004.844	1.213.558.739	242,48
TOTAL	43.941.566	11.539.187.530	262,60

(*) Incluídas cantidades compensatorias IAE

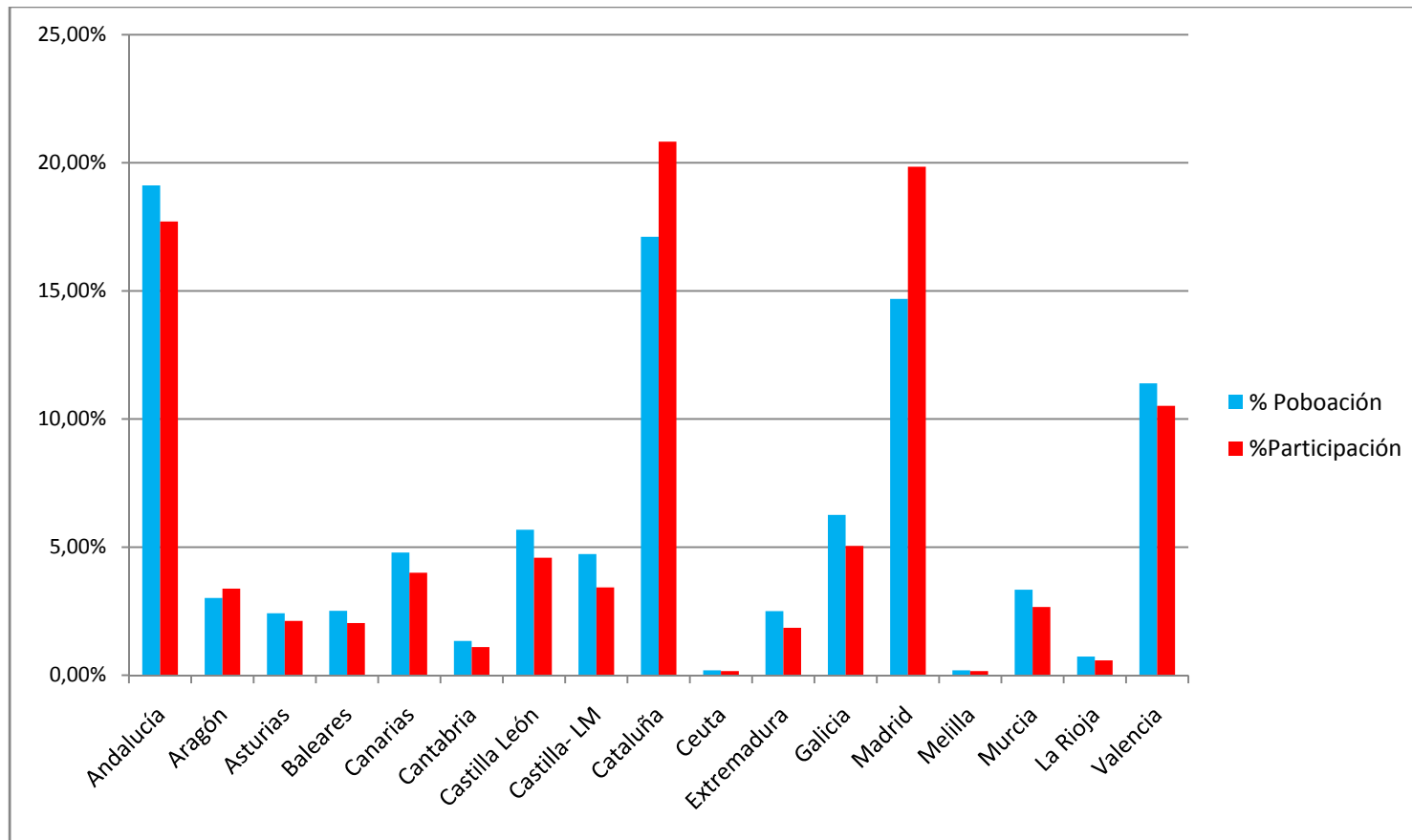
PARTICIPACIÓN DEFINITIVA CONCELLOS NOS INGRESOS DO ESTADO ANO 2014

(Euros por Habitante)

Comunidade	Euros/Hab
Madrid	354,73
Cataluña	319,58
Aragón	294,25
MEDIA	262,60
Andalucía	243,24
Valencia	242,48
Asturias	230,30
Canarias	219,28
Melilla	218,40
Ceuta	215,77
Cantabria	215,29
Baleares	212,95
Castilla León	211,99
Galicia	211,84
La Rioja	210,07
Murcia	209,73
Extremadura	194,38
Castilla- La Mancha	190,17



COMPARATIVA PORCENTAXE POBOACIÓN-PARTICIPACIÓN (Comunidades Autónomas)



PARTICIPACIÓN DEFINITIVA CONCELLOS INGRESOS DO ESTADO ANO 2014

(Tramos de Poboación)

(Euros)

Tramos de Poboación	Pob 2014	PARTICIPACIÓN DEFINITIVA	Euros/Habitante
Menores 1.000 Habitantes	1.371.102	242.881.544	177,14
Entre 1.000-5.000 Habitantes	4.078.949	698.034.595	171,13
Entre 5.001-20.000 Habitantes	8.170.210	1.560.164.826	190,96
Entre 20.001-50.000 Habitantes	7.065.918	1.467.899.666	207,74
Entre 50.001-75.000 Habitantes	2.832.328	635.697.651	224,44
Entre 75.001-100.000 Habitantes	2.994.962	644.556.503	215,21
Entre 100.001-500.000 Habitantes	9.944.405	2.494.580.626	250,85
Máis de 500.000 Habitantes	7.483.692	3.795.372.119	507,15
TOTAL	43.941.566	11.539.187.530	262,60

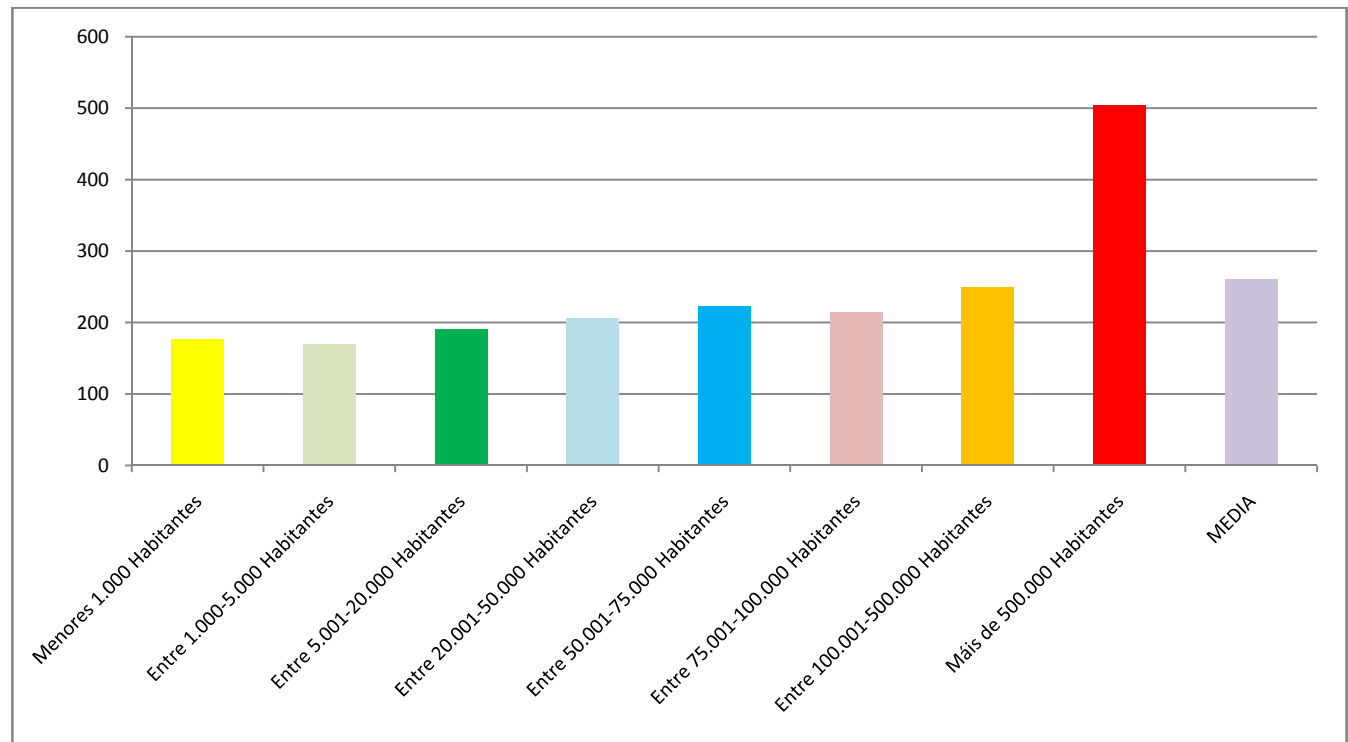
(*) Incluídas cantidades compensatorias IAE

PARTICIPACIÓN DEFINITIVA CONCELLOS INGRESOS DO ESTADO ANO 2014

(Tramos de Poboación)

(Euros por Habitante)

TRAMOS DE POBOACIÓN	Euros/Hab
Menores 1.000 Habitantes	177,14
Entre 1.000-5.000 Habitantes	171,13
Entre 5.001-20.000 Habitantes	190,96
Entre 20.001-50.000 Habitantes	207,74
Entre 50.001-75.000 Habitantes	224,44
Entre 75.001-100.000 Habitantes	215,21
Entre 100.001-500.000 Habitantes	250,85
Máis de 500.000 Habitantes	507,15
MEDIA	262,60



PARTICIPACIÓN DEFINITIVA CONCELLOS GALEGOS INGRESOS DO ESTADO ANO 2014

(Tramos de Poboación)

(Euros)

Tramos de Poboación	Pob 2014	PARTICIPACIÓN DEFINITIVA	Liquidacións positiva	Liquidacións negativa
Menores 5.000 Habitantes	440.615	79.191.661	+ 4.797.486	-178.970
Entre 5.000-20.000 Habitantes	882.401	165.219.277	+ 11.532.565	
Entre 20.000-50.000 Habitantes	431.272	86.497.260	+ 5.473.313	-172.121
Máis de 50.000 Habitantes	994.407	251.381.779	+ 14.987.373	
TOTAL	2.748.695	582.289.978	+ 36.790.737	-351.091

(*) Incluídas cantidades compensatorias IAE

Tramos de Poboación	Nº Concellos liquidación Positiva	Nº Concellos liquidación negativa
Menores 5.000 Habitantes	188	12
Entre 5.000-20.000 Habitantes	92	
Entre 20.000-50.000 Habitantes	14	1
Máis de 50.000 Habitantes	7	
TOTAL	301	13